



crea

Consiglio per la ricerca in agricoltura
e l'analisi dell'economia agraria

Centro di politiche e Bioeconomia – CREA-PB

LDS Country Workshop in Italy



NLP - CREA

NLP - CREA - PB

Marco Vassallo

CREA-PB

Mercoledì 03 dicembre 2025

Biblioteca Corrado Nigro - CREA-AC - Via Navicella 2/4

🌿 **NLP – CREA**, attività di ricerca sull'analisi automatica del linguaggio naturale in Agricoltura: <https://smsagri.crea.gov.it/>



- 2018/19 – CREAgritrend – bollettino trimestrale
sull'agroalimentare – CREA-PB – Il Termometro
dell'Agricoltura
- 19/02/2020 – Workshop 1°: "Sentiment Analysis in
Agricoltura: Teoria e Applicazioni con R"
- 11/02/ 2021 - **Social Media Analytics** in Agriculture –
SMs-Agri - <https://smsagri.crea.gov.it/> - gruppo di lavoro
- 19/04/2022 – 18/04/2025 SENT-AGRI – CREA –
DI.UNITO
- 09/02/2023 – Attività Periodiche Ricorrenti - CREA-PB
- 20/10/2023 – Workshop 2°: "Sentiment Analysis in
Agricoltura: novità e prospettive"
- 14/05/2024 – Natural Language Processing – CREA
- 13/12/2024 – Workoshop 3°: Large Language Models in
Agricoltura: LLaMAntino e la PAC



Partecipazione a 5 edizioni della
«Conferenza Italiana di Linguistica
Computazionale» dal 2019 al 2024;
Edizioni: 6°, 7°, 9°, 10°, 11°

CLiC
it 20
19



The logo for CLiC it 2019 features the text 'CLiC' in a large, red, serif font, 'it' in a smaller, yellow, sans-serif font, and '2019' in a red, sans-serif font. Below the text is a small illustration of a classical building facade.



AiLC Associazione Italiana di
Linguistica Computazionale



The logo for AiLC consists of the letters 'AiLC' in a bold, green, sans-serif font. The 'i' is lowercase, while 'A', 'L', and 'C' are uppercase. To the right of the text is a small graphic of a bracket.

<http://www.ai-lc.it/>



ISSN 2612-6419

creaGRITREND

I NUMERI DELL'AGROALIMENTARE ITALIANO

Bollettino trimestrale elaborato dal CREA, Centro Politiche e Bioeconomia che descrive l'andamento del settore agroalimentare italiano | n.1 IV TRIMESTRE 2018

 <p>SENTIMENT IN AGRICOLTURA Prevale un clima di fiducia nel settore agricolo (+46% giudizi positivi)</p>	 <p>IL QUADRO DEL SETTORE AGRICOLO -1,1% Valore aggiunto +0,1% Investimenti -1,7% Unità di lavoro</p>	 <p>INDUSTRIA ALIMENTARE E DELLE BEVANDE +0,7% Fatturato dell'industria alimentare +4,8% Fatturato industria delle bevande</p>	 <p>COMMERCIO CON L'ESTERO DELL'AGROALIMENTARE +1,8% export agroalimentare -1,7% import agroalimentare</p>
---	---	--	--

A cura di Mafalda Monda

Gruppo di lavoro Mafalda Monda, Giuliano Gabrieli e Marco Vassallo (sezione 1) Simona Romeo Lironcurti e Mafalda Monda (sezione 2) Tatiana Castellotti (sezione 3) Federica De Maria e Roberto Solazzo (sezione 4) Roberta Sardone

progetto grafico Benedetto Venuto

il presente contributo è stato pubblicato con il supporto dell'Ufficio Stampa del CREA

Fonti Istat e twitter

CREA, Centro Politiche e Bioeconomia, Via Po 14 00198 Roma



<https://www.crea.gov.it/web/politiche-e-bioeconomia/-/creaagritrend>



- Agrobiodiversità
- Sostenibilità
- Desertificazione e siccità
- Agro-energia
- TEA, genome editing



<https://creafuturo.crea.gov.it/category/dal-crea-con-sentimento/>

- Accordo di collaborazione con il Dipartimento di Informatica della Università di Torino di durata triennale: Aprile 2022-Aprile 2025.
- Partecipazione a 4 schede progettuali della Rete Rurale Nazionale (RRN).
- Partecipazione al progetto della Fondazione CARIPILO per lo sviluppo di Distretti Agro-Alimentari in chiave Sostenibile – Progetto DAS 2022(coordinatore dr.ssa Serena Tarangioli) – WP2 – Realizzazione dell'analisi SWOT e identificazione dei fabbisogni attraverso la Text Mining.
- Organizzazione di 3 workshop tematici interni al CREA.
- Partecipazione a 8 conferenze nazionali, 1 internazionale, 2 corsi tematici.
- Pubblicazione di 7 paper scientifici peer review: 4 ad IF e 3 senza IF.
- Pubblicazione di 1 capitolo di libro, 5 atti di convegno, 3 working papers, 26 bollettini divulgativi (CREAgritrend), 7 articoli su magazine (5 su CREAfuturo e 2 su Pianeta PSR).

🌿 Data set AGRITREND – dal 2019-2024

🌿 Problema della lemmatizzazione - Morphologically-inflected Affective Lexicon (MAL):

- *Vassallo M., Gabrieli G., Basile V., Bosco C. (2019). The Tenuousness of Lemmatization in Lexicon-based Sentiment Analysis. Paper accepted at the 6th Italian Conference on Computational Linguistics, Bari, November 13-15, 2019. ISSN: 1613-0073. <http://ceur-ws.org/Vol-2481/paper74.pdf>*

🌿 Weighted-MAL (WMAL):

- *Vassallo M., Gabrieli G., Basile V., Bosco C. (2020). Polarity Imbalance in Lexicon-based Sentiment Analysis. Paper accepted at the 7th Italian Conference on Computational Linguistics, Bologna, March 1-3, 2021. doi:10.4000/books.aaccademia.8964.*

🌿 Modello ibrido – BERT + WMAL:

- *Polignano M., Basile V., Basile P., Gabrieli G., Vassallo M., Bosco C. (2022). A hybrid lexicon-based and neural approach for explainable polarity detection. Information Processing & Management, Volume 59, Issue 5. IF: 7.4. <https://doi.org/10.1016/j.ipm.2022.103058>*

❖ Problema della classificazione dei punteggi neutrali in Sentiment Analysis – *Quartile-based approach*

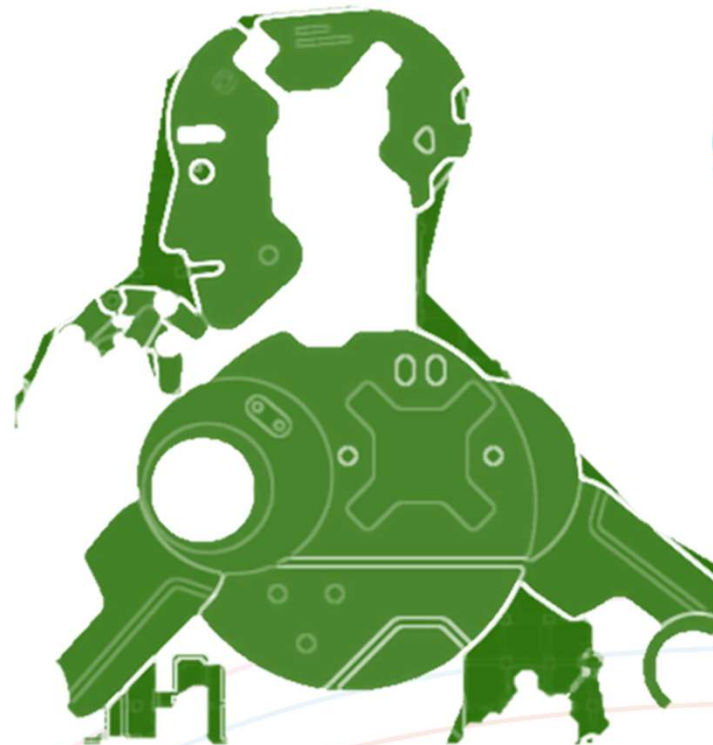
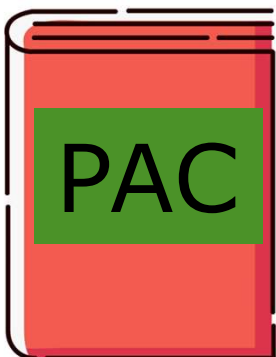
- *Vassallo M., Gabrieli G., Basile V., Bosco C. (2024). Neutral score detection in lexicon-based sentiment analysis: The quartile-based approach. Paper accepted at the 10th Italian Conference on Computational Linguistics, Pisa, December 4-6, 2024. <https://aclanthology.org/2024.clicit-1.105/>*

❖ *Linking Open Data: Sentix3.0, Mal, WMAL, EIIta*

- *Di Palma E., Basile V., Vardanega A., Gabrieli G., Vassallo M. (2025). Linking Emotions: Affective and Lexical Resources for Italian in Linked Open Data. Paper accepted at the 11th Italian Conference on Computational Linguistics, Cagliari, September 24-26, 2025. https://clic2025.unica.it/wp-content/uploads/2025/09/38_main_long.pdf*

❖ *Sentix v3.1* Latest available at

<https://github.com/valeriobasile/sentix>



powered by



ospitata sul cloud
Microsoft Azure

Large Language Models in Agricoltura: LLaMAntino e la PAC – Workshop tenutosi venerdì 13 dicembre 2024 presso la sala riunioni sede CREA-PB, via Barberini 36, Roma. Relatore prof. Piepaolo Basile: <https://smsagri.crea.gov.it/index.php/materiali-open-access/>

GRAZIE PER L'ATTENZIONE

